

MANUAL CARTÃO

- **Instalação do software de Gerenciamento.**

1º Acesse o seguinte link para download do software

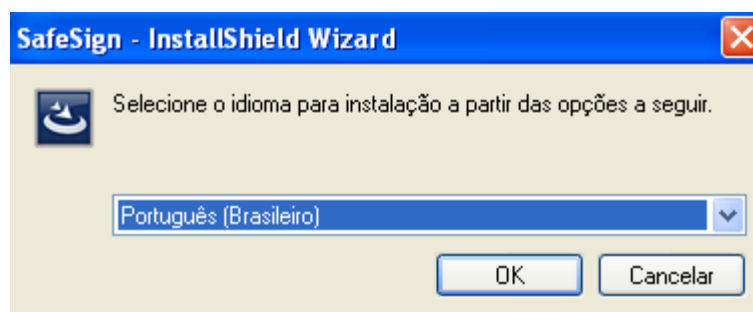
Sistema operacional 32 Bits

<http://www.smartsec.com.br/download/Safesign/SafeSign-Identity-Client-3.0.40-admin.exe>

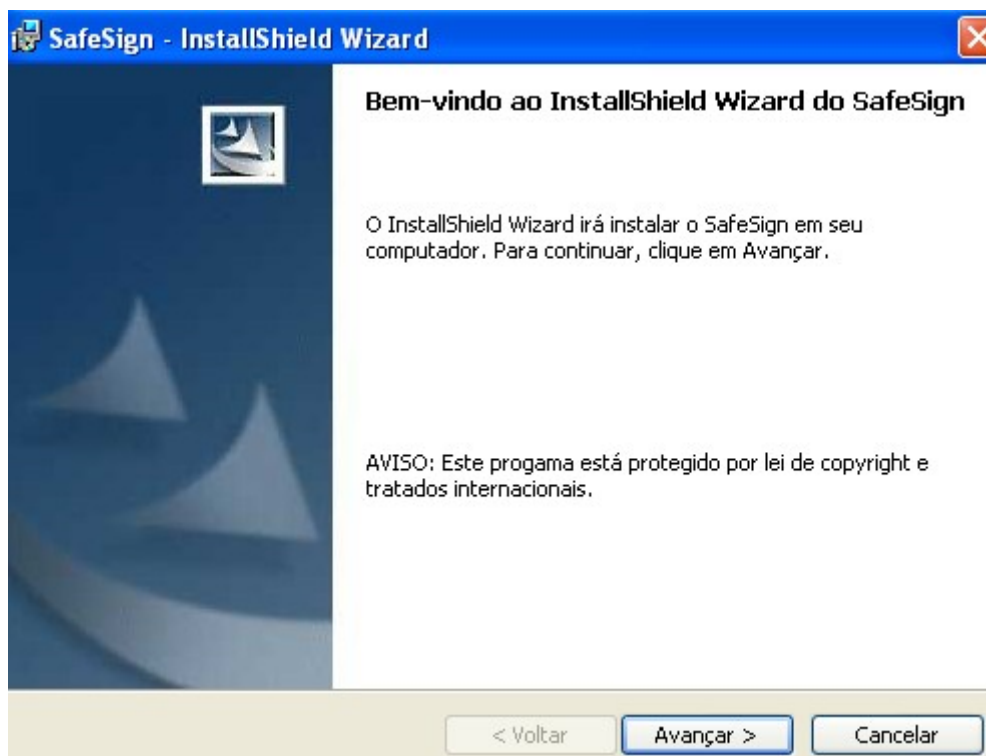
Sistema operacional 64 Bits

<http://www.smartsec.com.br/download/Safesign/SafeSign-Identity-Client-x64-3.0.40-admin.exe>

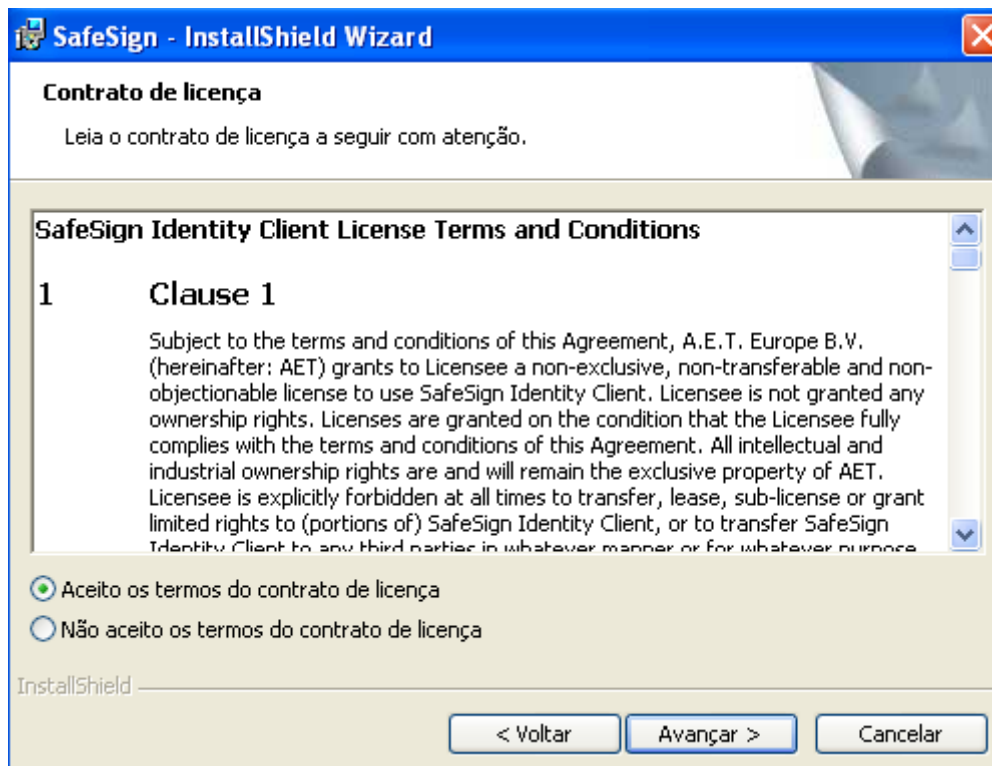
2º Execute o arquivo baixado em seguida selecione o Idioma desejado



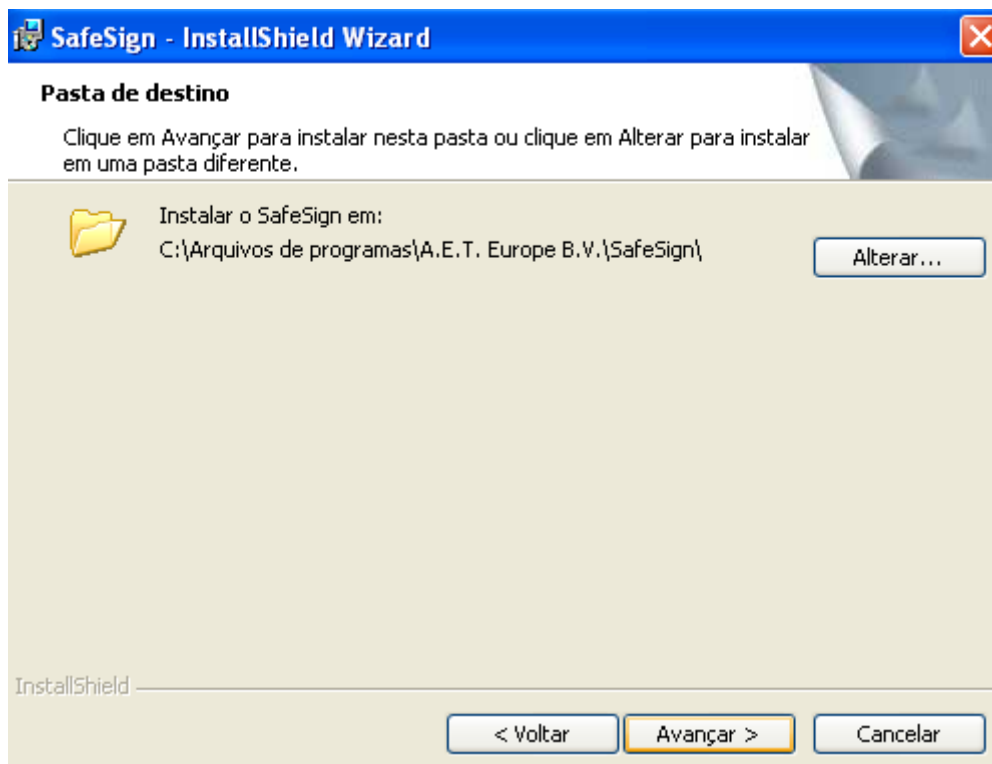
3º Após Selecionar o idioma clique em avançar.



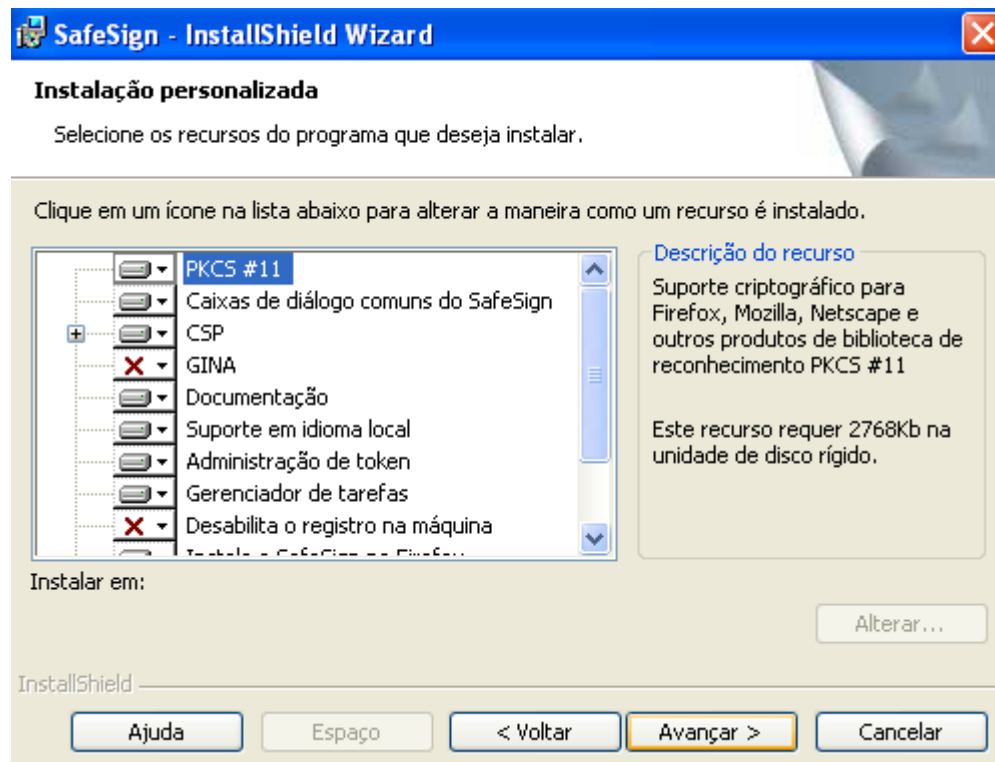
4º Aceite o termo de contrato de licença .



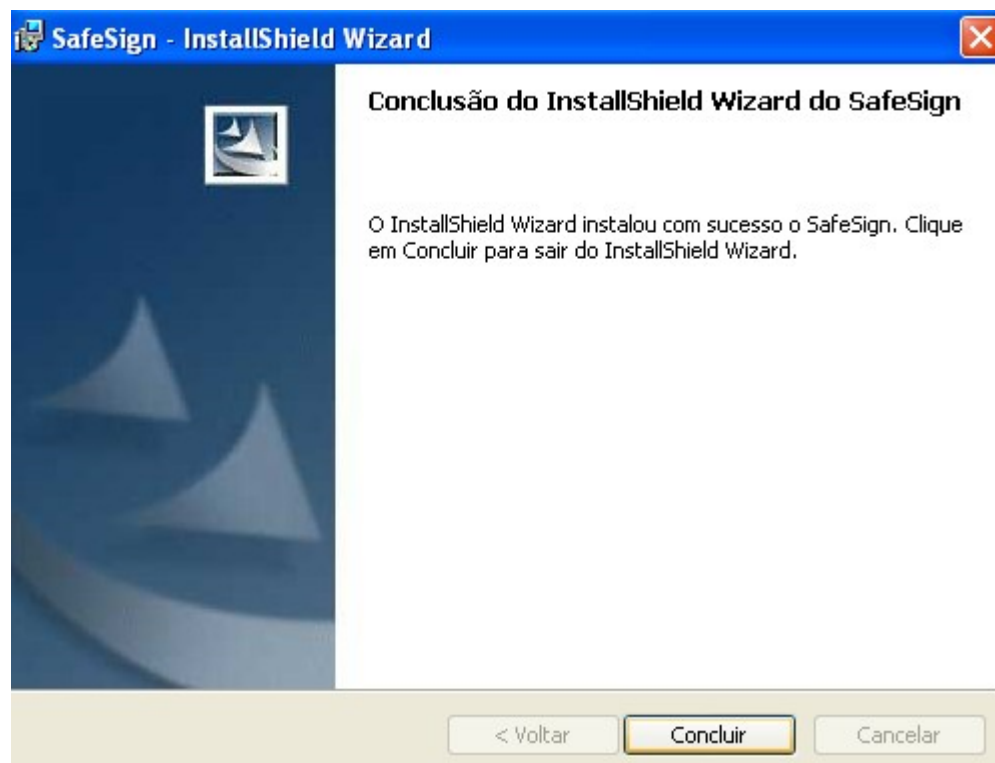
5º Selecione a pasta aonde deseja instalar o SafeSign e clique em avançar .



6º Clique em avançar .



7º Clique em concluir para concluir a instalação .



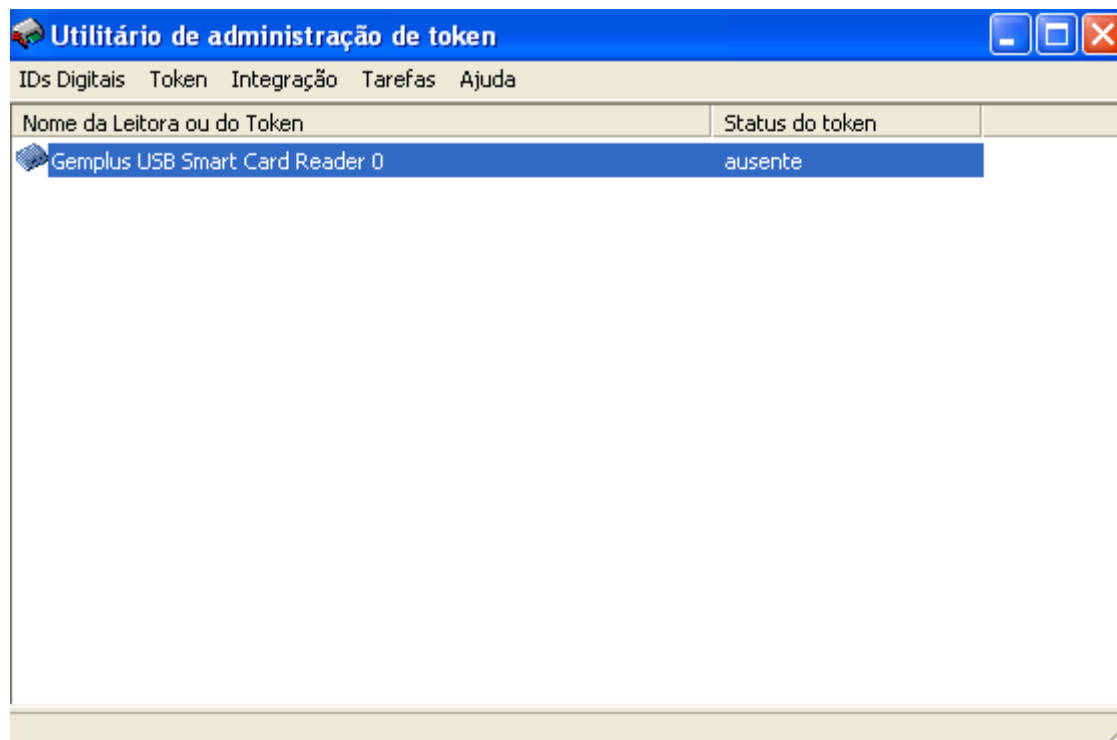
- **Configuração do cartão.**

O PIN é bloqueado após três tentativas incorretas, se isso ocorrer utilize o PUK para desbloqueio.

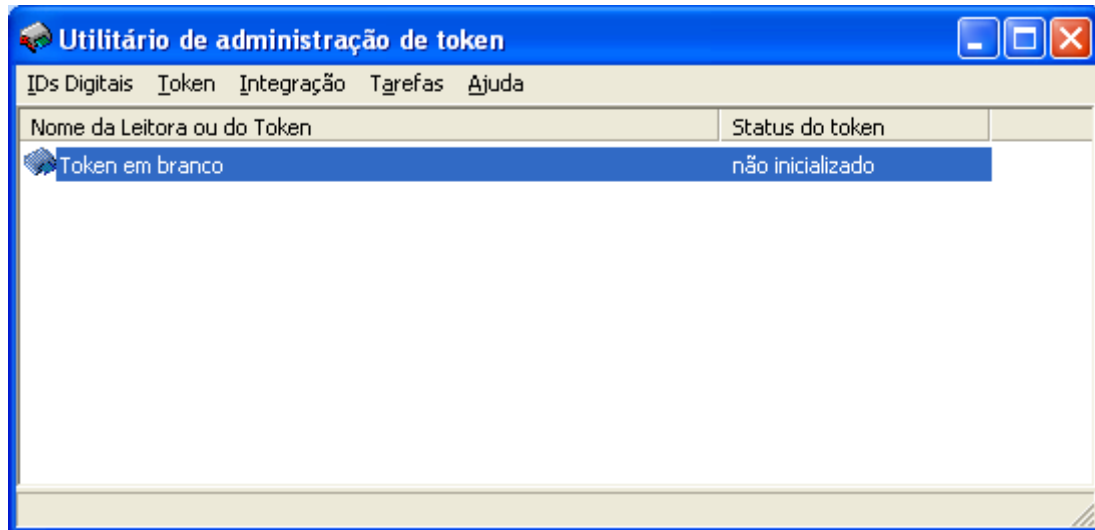
O CARTÃO É TOTALMENTE BLOQUEADO SE ULTRAPASSAR O LIMITE DE 3 TENTATIVAS COM A SENHA DO PIN E DO PUK, QUANDO ISSO OCORRER O CARTÃO SERÁ DEFINITIVAMENTE BLOQUEADO SEM POSSIBILIDADE DE DESBLOQUEIO.

1º Após a instalação acesse o Painel de Controle > Tokens criptográficos.

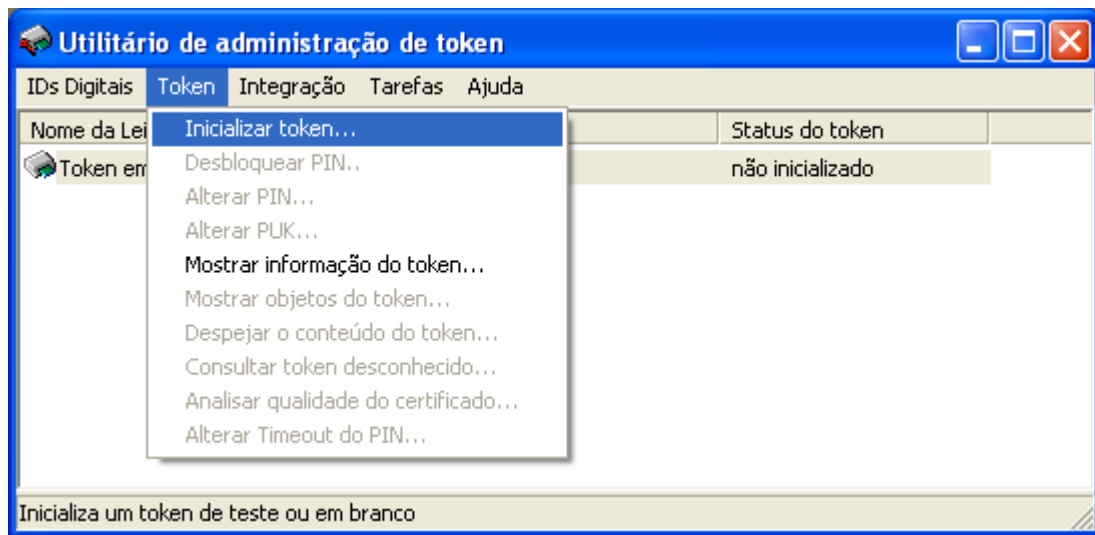
2º Verifique se a leitora aparece no Utilitário de Administração.



3º Conecte o cartão na leitora em seguida selecione o leitor de cartão.



4º Após selecionar a Leitora de cartão clique em Token , depois Inicializar Token para configurar seu Token (Cartão) .



5º- Cadastre o Rótulo do Token (Nome do token) .

- Cadastre o PUK (Senha para caso ocorra o bloqueio do Token , esquecimento da senha PIN ou Formatação do Token (Apagar Token) .

- Cadastre o PIN (Senha de acesso ao Token (Cartão) .

Inicializar token

Modelo do token: Gemalto TOP IM GX4 Standard

Perfil do token: Perfil padrão

Rótulo do token:

Introduza o PUK:

Confirmar PUK:

Introduzir PIN:

Confirmar PIN:

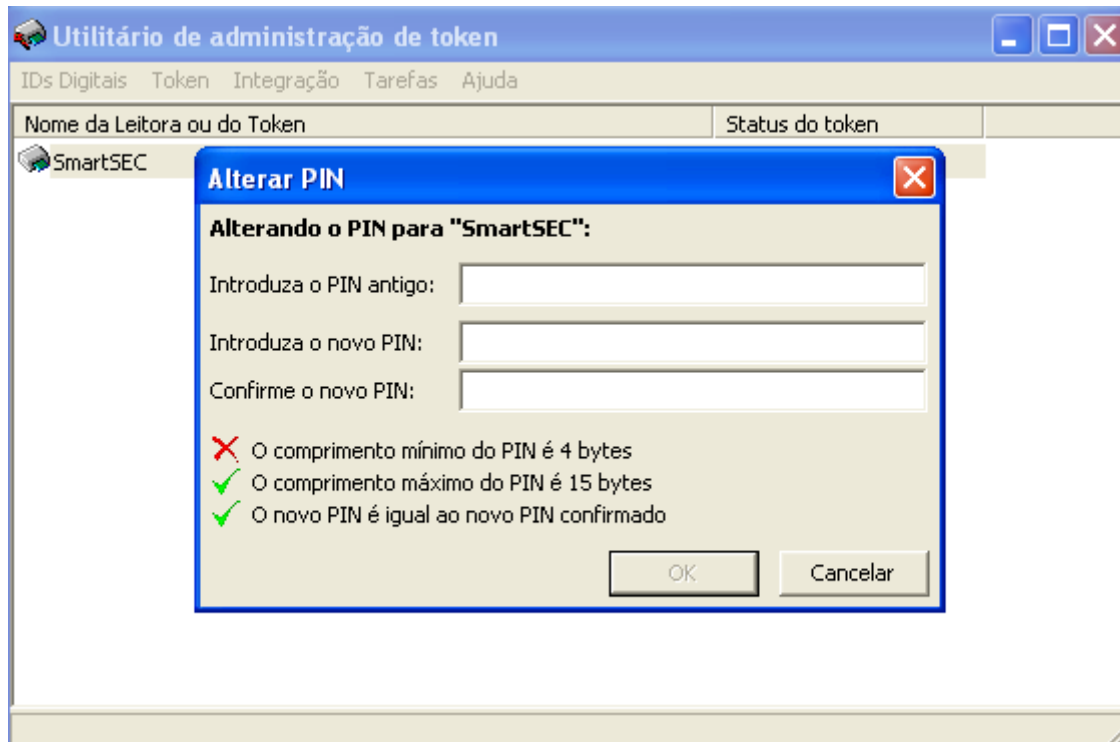
Importar certificados AC:

- ✗ O rótulo de token deve conter alguns caracteres
- ✗ O comprimento mínimo do PUK é 4 bytes
- ✓ O comprimento máximo do PUK é 15 bytes
- ✓ PUK igual ao PUK confirmado
- ✗ O comprimento mínimo do PIN é 4 bytes
- ✓ O comprimento máximo do PIN é 15 bytes
- ✓ PIN igual ao PIN confirmado

OK Cancelar

6º Após a configuração do Token (Cartão) faça a solicitação do certificado.

7º Para alterar PIN e o PUK selecione a opção Token > Alterar PIN ou Alterar PUK .



Conheça a senha PUK

O PUK é um código utilizado para desbloquear seu PIN em caso de perda ou bloqueio. O PUK de seu cartão é composto por números e/ou letras, com 4 a 8 caracteres e pode ser alterado a qualquer momento por meio do software Gestão/administração do Token.

O PUK é bloqueado após três tentativas incorretas, quando isso ocorrer o cartão será definitivamente bloqueado sem possibilidade de desbloqueio.

Conheça a senha PIN

Esta senha é de utilização do cartão inteligente e serve para proteger o seu certificado digital. O PIN é composto por números e/ou letras e pode ter de 4 a 8 caracteres. Pode ser alterada a qualquer momento por meio do Software de Gestão do cartão inteligente. Esta senha será necessária toda vez que utilizar o certificado digital.

O PIN é bloqueado após três tentativas incorretas, se isso ocorrer utilize o PUK para desbloqueio.