

## Instalação do driver da leitora Omnikey CardMan 3021 SmartSEC

Para instalar a leitora Omnikey em seu computador, verifique o sistema operacional utilizado e siga as instruções abaixo.

### I. Instalação em Windows 7 ou XP 32/64 bits

No caso do Windows 7 ou 8, a instalação da leitora Omnikey CardMan é plug-and-play.  
Baixe o driver da leitora no link

Windows XP [http://www.smartsec.com.br/produtos/Cardman\\_3021/CardMan3x21x86\\_1\\_1\\_2\\_4.exe](http://www.smartsec.com.br/produtos/Cardman_3021/CardMan3x21x86_1_1_2_4.exe)

Windows 7 32 bits

[http://www.smartsec.com.br/produtos/HID/OMNIKEY3x21\\_x86\\_for\\_R1\\_2\\_2\\_8.exe](http://www.smartsec.com.br/produtos/HID/OMNIKEY3x21_x86_for_R1_2_2_8.exe)

Windows 7 64 bits

[http://www.smartsec.com.br/produtos/HID/OMNIKEY3x21\\_x64AMD\\_for\\_R1\\_2\\_2\\_8.exe](http://www.smartsec.com.br/produtos/HID/OMNIKEY3x21_x64AMD_for_R1_2_2_8.exe)

1. Conecte a leitora na porta USB.
2. Automaticamente aparecerá tela de instalação (Figura 1).

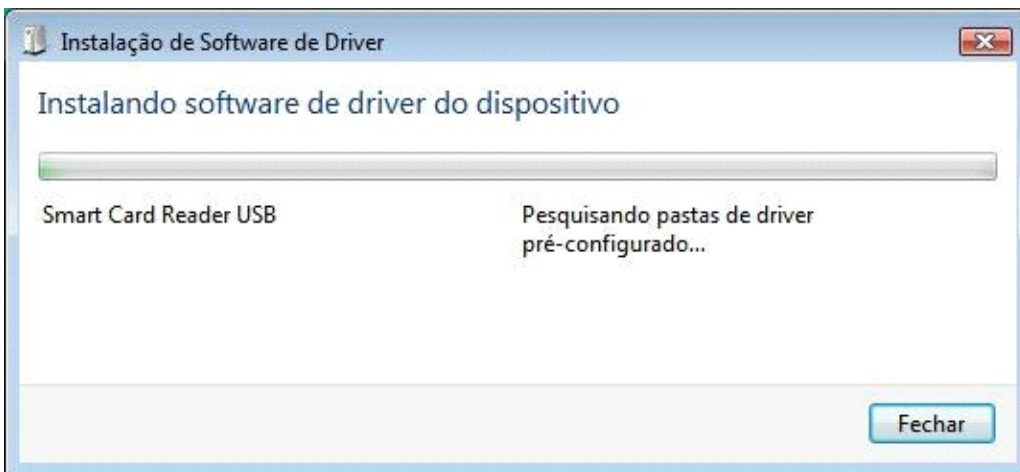


Figura 1: Instalando o *driver* da leitora

3. Ao final, aparecerá a confirmação da conclusão da instalação (Figura 2)

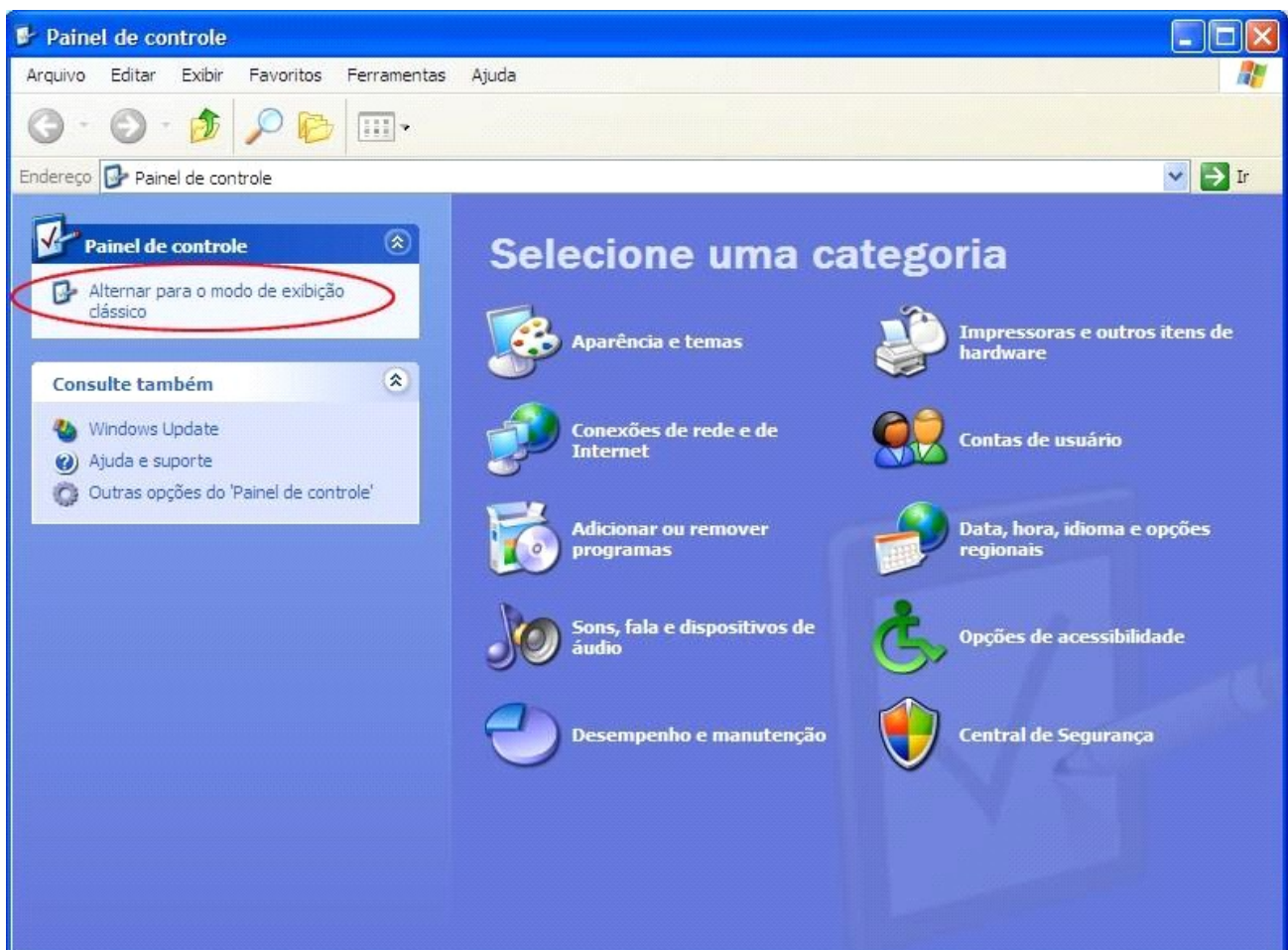


## Teste da instalação da leitora Cardman 3021

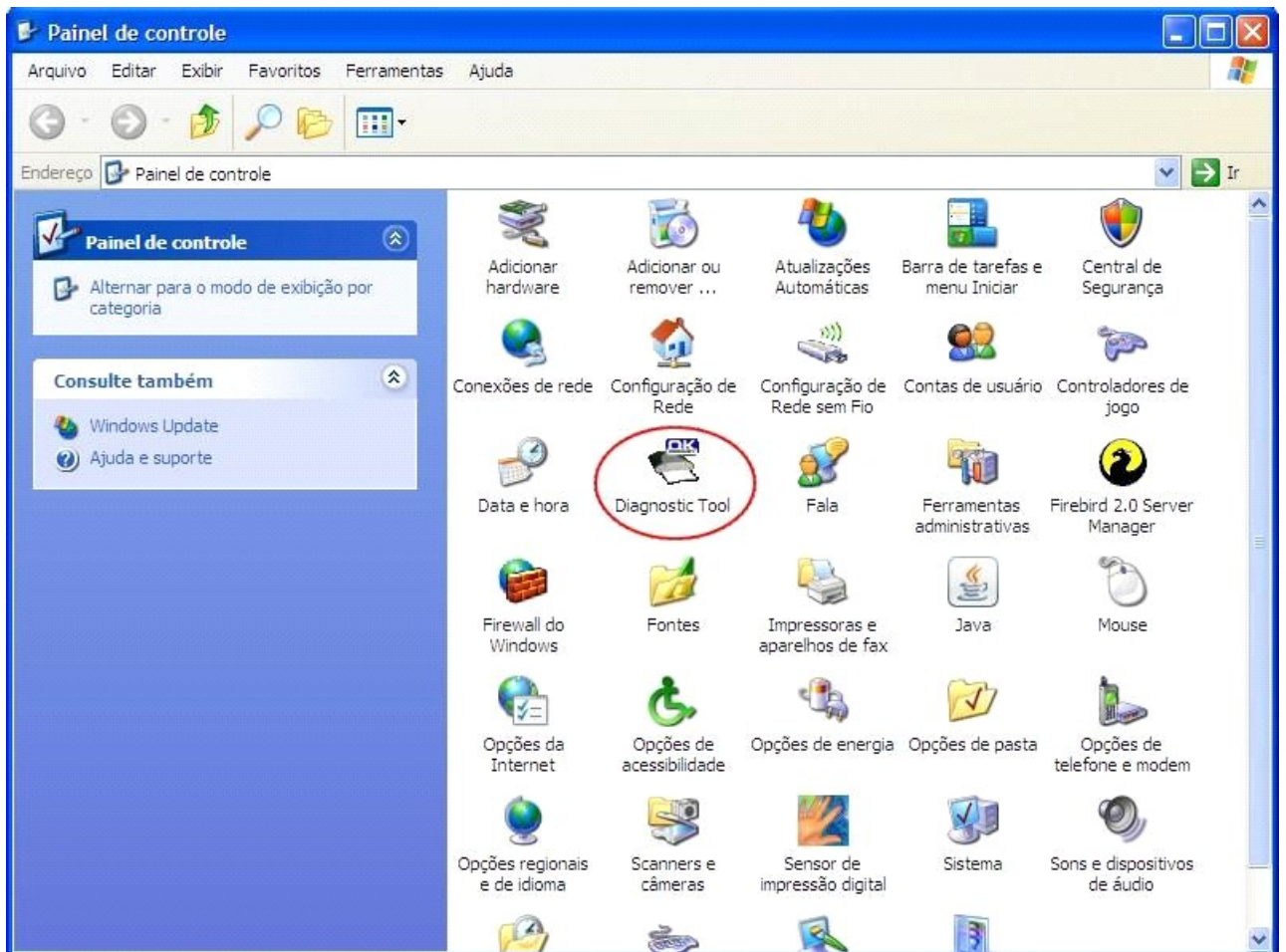
Caso o software de teste não tenha sido instalado automaticamente pelo driver no passo acima, instale o software Diagnostic Tool no link abaixo antes de efetuar este teste.

[http://www.smartsec.com.br/produtos/OKDiagnosticTool\\_x86\\_V2\\_4\\_0\\_5.rar](http://www.smartsec.com.br/produtos/OKDiagnosticTool_x86_V2_4_0_5.rar)

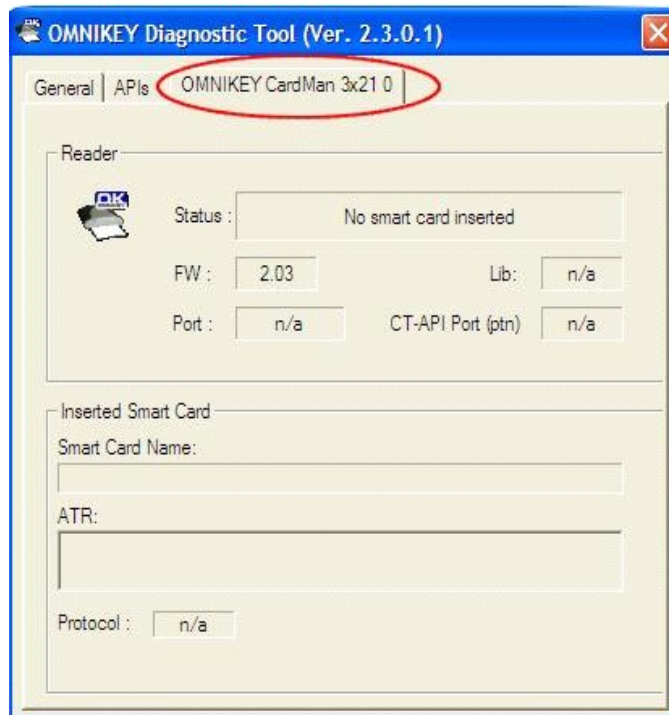
Obs.: Caso o Painel de Controle apareça como na imagem abaixo clique em “Alterar Para Modo de Exibição Clássico”



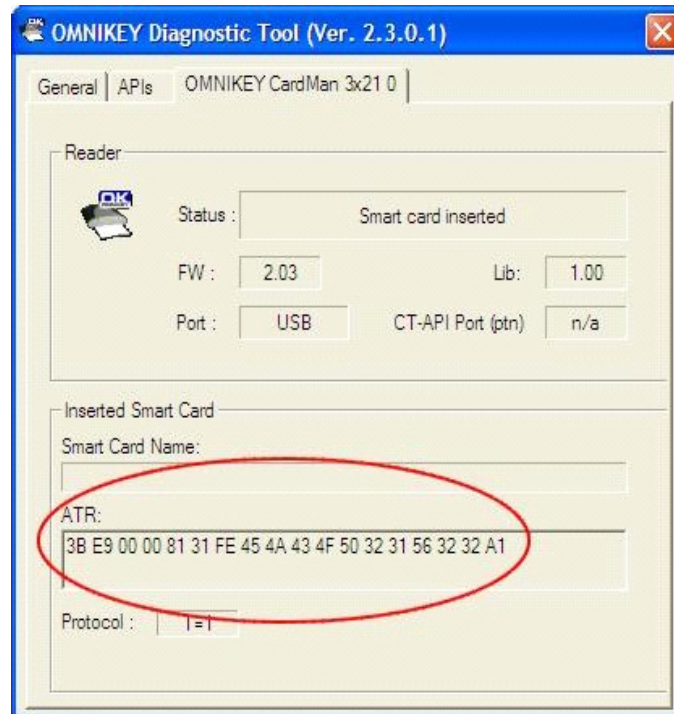
4) Clique em "Diagnostic Tool" como na imagem abaixo.



5) Após aberto o programa clique na aba correspondente ao seu leitor.



3. Coloque o cartão no leitor e verifique se abaixo da “ATR” aparece alguma numeração.



- II. Caso apareça a numeração o Leitor esta funcionando corretamente e já pode ser usado.
- JJ. Caso não apareça desinstale os programas relacionados a OMNIKEY pelo “Painel de Controle” e “Adicionar ou Remover Programas”, instalando novamente após reiniciar o computador.